

Encara que estiguem en “temporada baixa”, és important no deixar de **denunciar les injustícies del model econòmic i turístic de Barcelona**, ja que seguim sofrint-les.

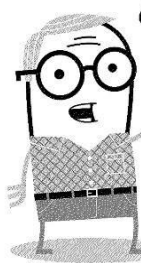
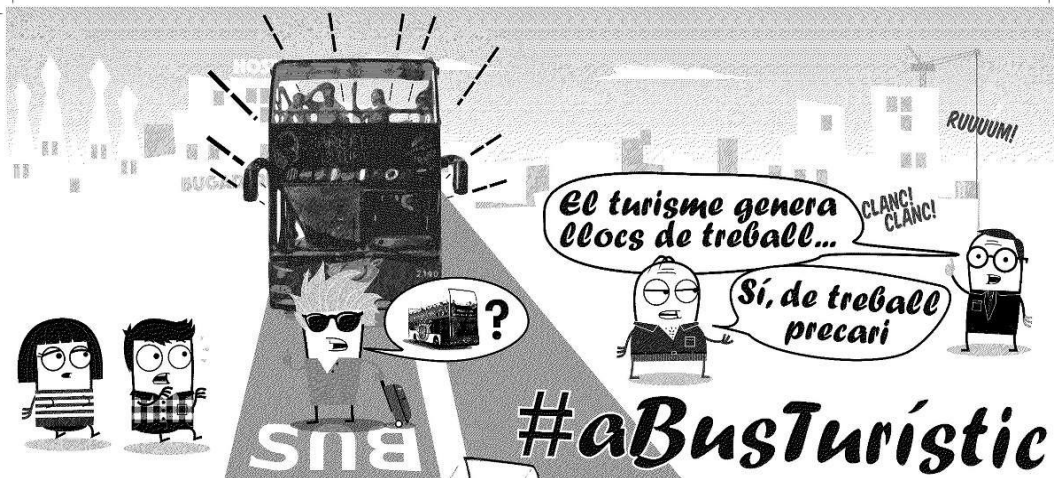
El **creixement desmesurat i el monocultiu del turisme** afecten de manera greu les persones que vivim a la ciutat, a través de l'**especulació immobiliària**, la **substitució dels comerços de proximitat** per grans cadenes, la **gentrificació**, la **precarietat laboral**, la **privatització** dels espais comuns, la **saturació del transport públic** i la **destrucció de la cultura popular**. Aquests processos no succeeixen de manera gratuïta, sinó perquè existeix una activitat empresarial i unes polítiques institucionals enfocades a construir les infraestructures i la imatge necessàries per convertir la ciutat en una fàbrica de turistes, enriquint unes poques butxaques a costa de destruir el teixit veïnal.

Els autobusos turístics són només la cirereta del pastís d'aquesta indústria, però representen molts dels trets del tipus de ciutat a la qual l'actual model ens està conduint.

En primer lloc, els busos turístics de TMB són un clar exemple d'un **servei públic d'ús exclusiu per a turistes**; mentrestant, es **tanquen línies** com la 37 o la 91, comunicant encara més la Zona Franca o La Bordeta. La inversió pública en turisme, ja sigui en autobusos, en publicitat o en noves darsenes per a creuers, persegueix una única finalitat en una ciutat que ja supera la seva capacitat de càrrega: el **benefici de l'empresariat turístic**.

En segon lloc, els busos turístics són un exponent de com **Barcelona s'ha convertit en un museu, en un parc temàtic**. La ciutat queda convertida en un mer aparador buit de contingut on es mostra una cultura banalitzada composta únicament per allò que pot vendre's. **La cultura dels barris és rica i sòlida, però està amenaçada per la pressió especulativa**. A les zones més turístiques **les veïnes som ja una espècie en perill d'extinció**, i en les menys afectades els impactes són cada vegada més evidents.

Els costos socials del turisme a Barcelona ja no es concentren ni en una zona de la ciutat ni en una temporada de l'any, per això volem recordar que **la ciutat és per viure-hi, no per viure'n**.

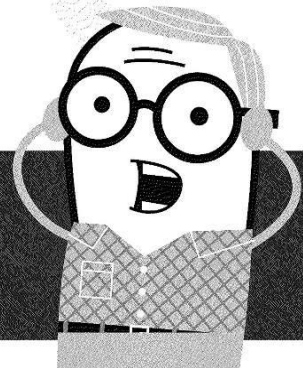


**El Bus Turístic és un servei públic gestionat per Turisme Barcelona on hi participen empreses públiques i privades. 64 vehicles conduïts per 140 conductors de TMB amb 200 informadores de Magma Cultura més serveis informàtics**

**Informadores Magma Cultura: BBT paga 27€/h per informadora. Unes 200 informadores/any on unes 16 treballen en temporada baixa i el restant són eventuals. D'elles, menys de 50% tenen mensualitats superiors a 1.000€, un 80% no arriba a 600€ per més de 27h/setmanals.**

- Costos anuals:**
- 375.393€ prod. gràfica
  - 289.400€ assegurança
  - 229.143€ auriculars
  - 59.824€ repintat i neteja
  - 47.304€ wi-fi
  - + manteniment vehicles
  - + informàtica
  - + seguretat +...

**Treballadores de TMB: TMB té 7.069 treballadores, no+ 8% estan fora conveni. D'aquests 163 han signant contra la transparència, la majoria són directius, gerents línia, etc. amb sous superiors a 100.000€.**



# ABTS

**Assemblea de Barris per un Turisme Sostenible**